

**Il quaderno
di
PAT e MAT
al lavoro...**



PAT e MAT

Scopri i personaggi



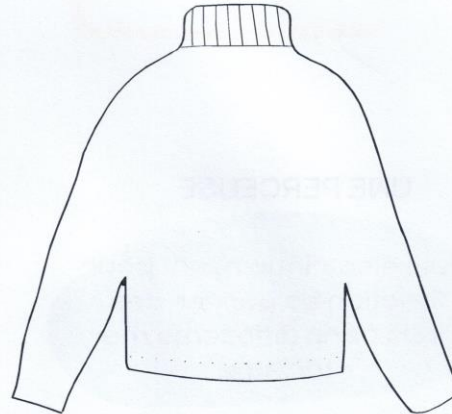
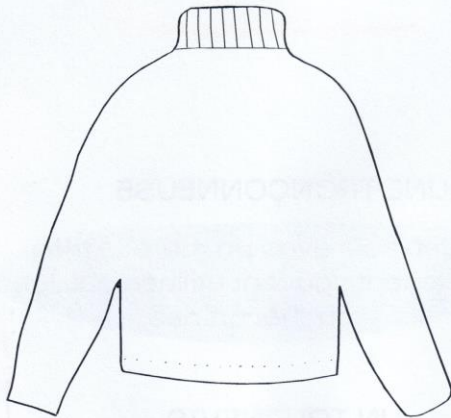
Pat



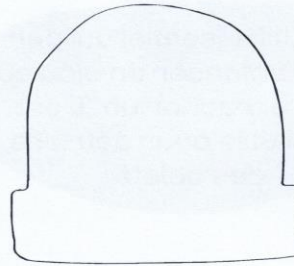
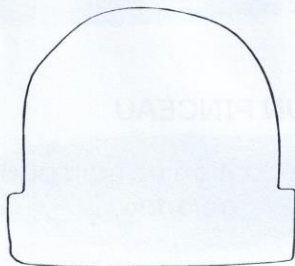
Mat

Di che colore è il pullover di Pat

Di che colore è il pullover di Mat



Colora i loro berretti



PAT E MAT

Riconosci gli utensili di Pat e Mat?



IL TRAPANO
serve per fare dei buchi.

LA SEGA A MOTORE
è utilizzata soprattutto dai
boscaioli, per tagliare la legna.

IL MARTELLO
è indispensabile per fissare e
togliere i chiodi.

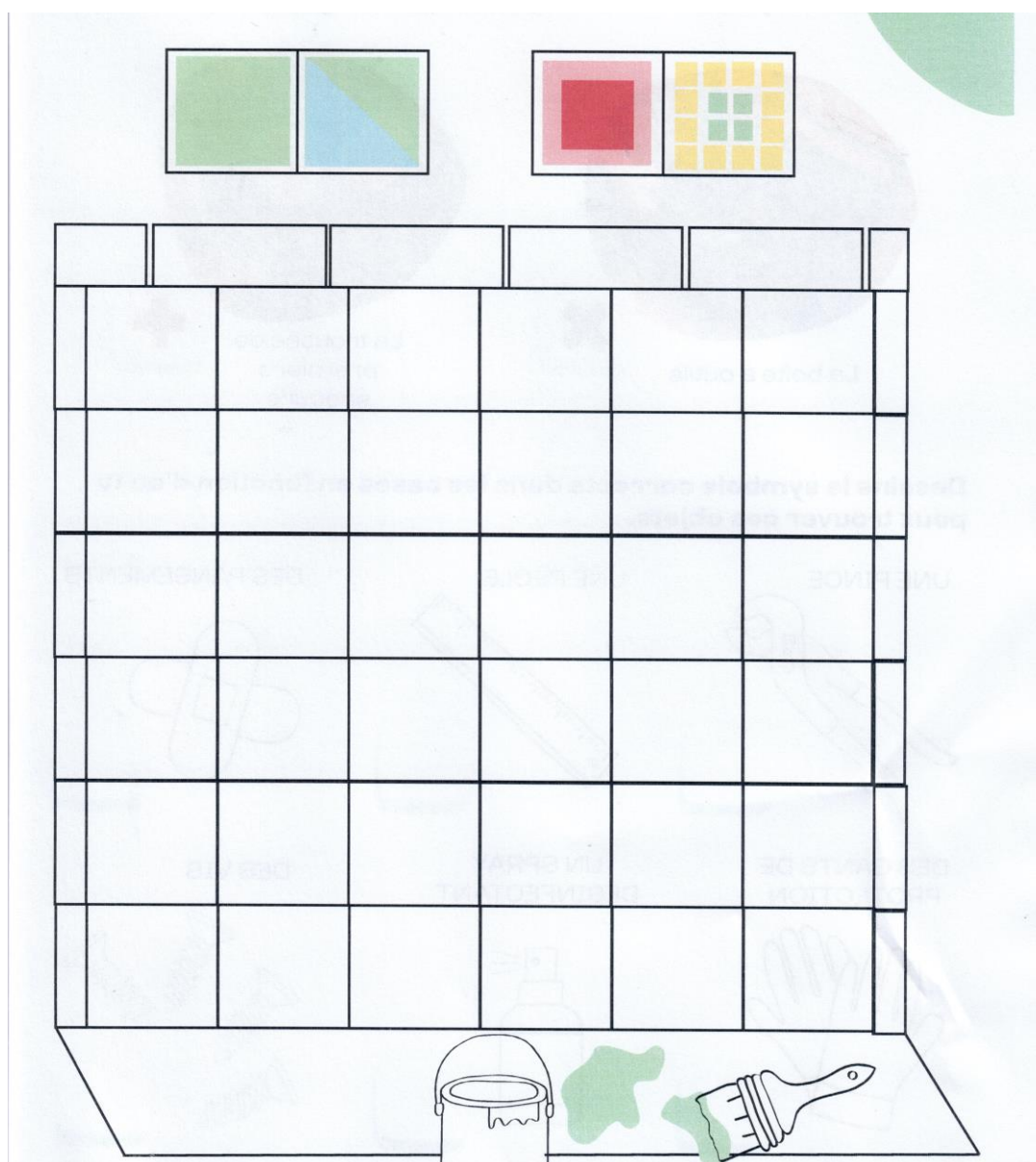
IL CACCIAVITE
serve per avvitare e svitare le viti.

IL PENNELLO
serve per pitturare

PAT E MAT

Pat e Mat devono cambiare le piastrelle nel loro bagno. Sono indecisi, non sanno che colore scegliere: tutte dello stesso colore? di più colori?...

Vuoi aiutarli? Prendi i tuoi colori e sviluppa una tua proposta



PAT E MAT

LA SCATOLA DEGLI ATTREZZI

La scatola degli attrezzi contiene tutto l'essenziale per costruire, assemblare e eventualmente distruggere delle strutture.



LA VALIGETTA DEL PRIMO SOCCORSO

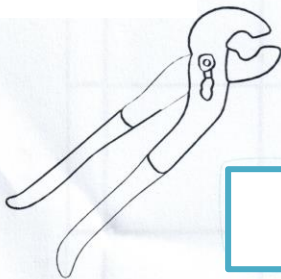
La valigetta del primo soccorso contiene tutto il necessario in caso di incidente.



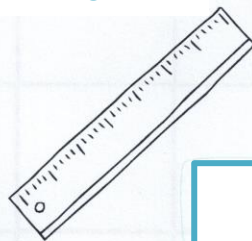
Aiuta Pat e Mat a riordinare i vari oggetti.

Disegna il simbolo corretto nel quadratino a dipendenza della funzione degli oggetti.

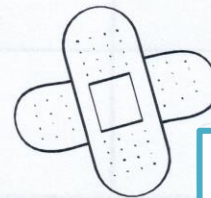
LA PINZA



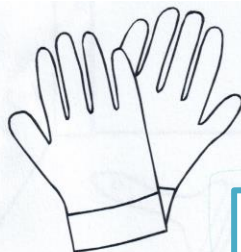
LA RIGA



I CEROTTI



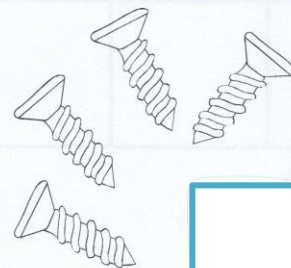
I GUANTI MONOUSO



IL DISINFETTANTE



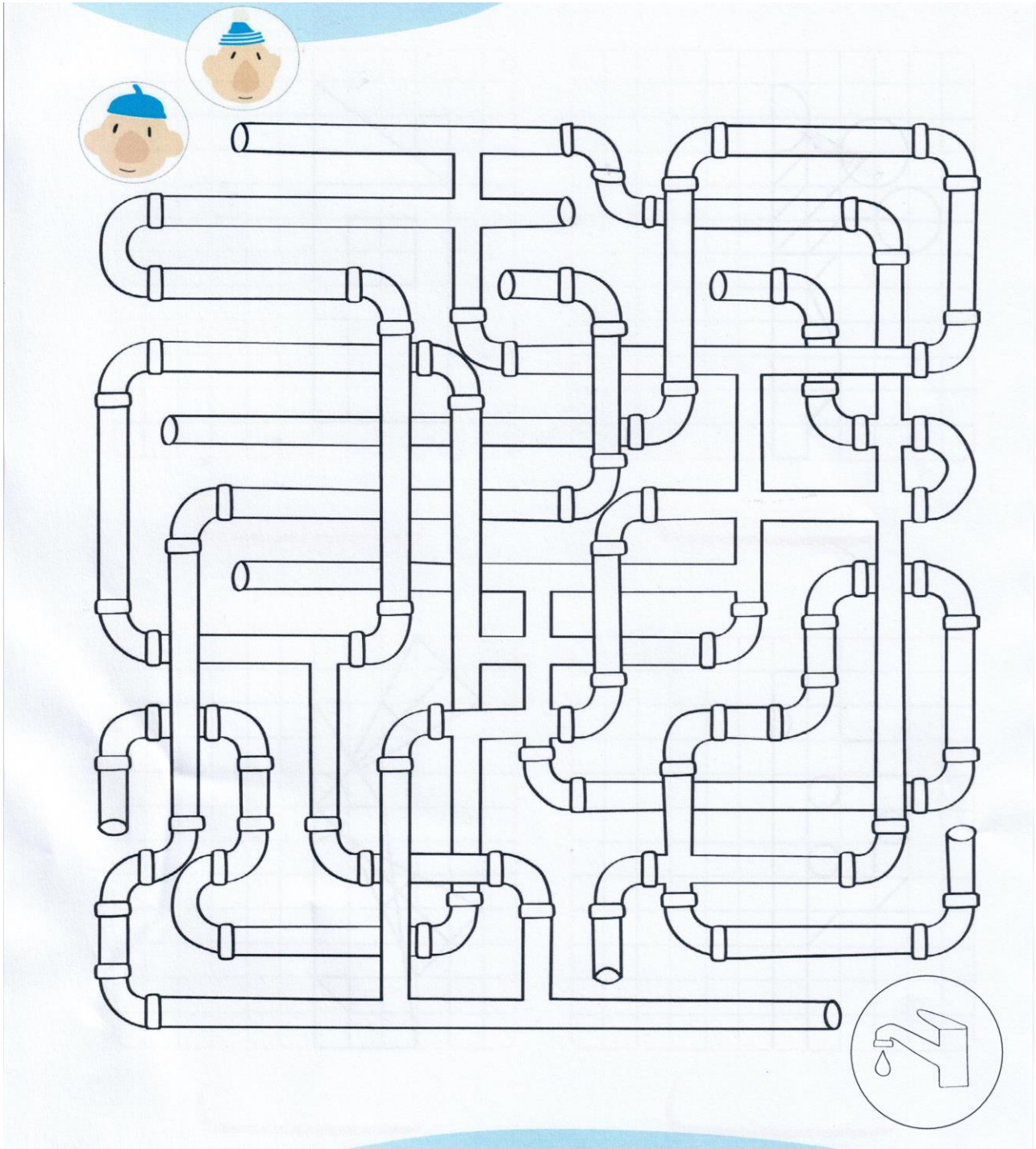
LE VITI



PAT E MAT

Il labirinto

Aiuta Pat e Mat a trovare il giusto percorso affinché l'acqua possa scorrere attraverso i tubi.



PAT E MAT

I mosaici

Completa la figura disegnando le parti mancanti. Potrai in seguito colorarle e dare loro un titolo.

